

La plate-forme d'automatisation informatique Kaseya offre les fonctions essentielles suivantes aux fournisseurs de services gérés:

- Audit et inventaire du parc d'ordinateurs
- Gestion des patches correctifs
- Gestion automatisée des systèmes
- Gestion automatisée de l'alimentation
- Modèles de services gérés
- Support de plusieurs plates-formes (PC et Mac)
- Centre d'assistance
- Gestion automatisée de l'état des utilisateurs
- Alertes et surveillance des journaux d'événements Windows et du système
- Application des politiques relatives aux postes informatiques
- Détection de réseaux locaux
- Déploiement de logiciels
- Commande à distance
- Processus d'affaires informatiques de Kaseya
- Surveillance en temps réel
- FTP
- Forums de discussion
- Messagerie
- Génération exhaustive de rapports
- Desktop Privacy Suite
- Antivirus
- Interface de programmation (API)

Les modules complémentaires totalement intégrés incluent:

- Sauvegarde et restauration après plantage
- Sécurité des points finaux
- Gestion de l'état des utilisateurs



L'application Kaseya Managed Services Edition est une plate-forme d'automatisation informatique intégrée conçue spécialement pour les fournisseurs de services gérés. Cette plate-forme permet de gérer l'infrastructure informatique de chaque client, les composants du réseau, les serveurs et les postes de travail des utilisateurs à distance et de manière transparente et exhaustive.

Solutions pour les fournisseurs de services gérés

Avec l'application Kaseya Managed Services Edition, les fournisseurs de services gérés peuvent assurer la gestion de clients multiples, l'installation et la configuration de leurs systèmes, recueillir les données relatives à l'état des systèmes, protéger les données et ressources système importantes tout en fournissant un ensemble solide de services gérés à leurs clients. La solution Kaseya permet de réaliser toutes ces opérations sans que le fournisseur ou le client n'ait à investir dans du personnel supplémentaire pour gérer la solution.

La plate-forme d'automatisation informatique de Kaseya

Elle comprend l'Agent Kaseya et le Serveur Kaseya. Le serveur gère les services aux clients et assure la maintenance de la base de données des configurations des clients.

L'Agent Kaseya

L'agent Kaseya (PC et Mac) complète de manière non intrusive, non évasive et transparente les services du système d'exploitation. Cet agent léger initie l'ensemble des communications vers le serveur. Il est chargé de renvoyer au serveur les informations relatives aux systèmes et à leurs états, d'exécuter les tâches et de fournir les services gérés tels qu'ils ont été définis par le fournisseur et son client.

Kaseya n'a pas besoin de disposer de ports d'entrée ouverts sur les machines des clients. L'agent peut donc effectuer son travail dans n'importe quelle configuration de réseau sans le rendre sensible aux vérifications des ports entrants ou à des attaques de nouveaux réseaux.

La communication entre les composants est sécurisée de tous les côtés. Kaseya assure la protection contre les attaques HDM (Homme Du Milieu) en chiffrant toutes les communications entre l'agent et le serveur avec un algorithme complet RC4 de 256 bits protégeant toutes les sessions. Les clés tournent à chaque session et les mots de passe ne sont jamais exposés. Kaseya procure une gestion entièrement automatisée de toutes les clés, éliminant ainsi l'erreur humaine à l'origine de brèches dans la sécurité.

Le Serveur Kaseya

Un seul serveur Kaseya assure la gestion de la base de données, de l'interface Web et fournit toutes les fonctions et dispositifs de gestion au fournisseur de services gérés. Les administrateurs accèdent à l'ensemble des fonctionnalités via une interface Web simple et le navigateur de leur choix après une procédure sécurisée d'ouverture de session.

Le système n'envoie jamais de mots de passe via le réseau et ne les stocke jamais dans la base de données. Seul chaque administrateur connaît son mot de passe. Du côté client, la procédure implique un mot de passe et une question aléatoire posée par le serveur Kaseya à chaque ouverture de session, avec hachage SHA-1. Du côté serveur, ce résultat est vérifié et l'accès est accordé ou non. Ce questionnement aléatoire unique constitue une protection contre une attaque HDM reniflant le réseau, capture les bits aléatoires et les utilise ultérieurement pour accéder au serveur Kaseya.

Le serveur Kaseya s'installe facilement et rapidement sur n'importe quel serveur Microsoft Windows 2000 ou 2003 doté de services Web IIS 5 ou 6. Kaseya offre plusieurs options d'im-

“Kaseya permet d’accroître la productivité des employés, offre une meilleure visibilité de l’environnement informatique de nos clients et une approche cohérente de la fourniture de services. Nous avons totalement changé notre manière d’opérer”

plémentation du Serveur Kaseya. La plus courante consiste à héberger le serveur Kaseya dans l’infrastructure du fournisseur de services gérés.

Le fournisseur de services gérés peut opter pour un hébergement du serveur Kaseya par un service tiers. Dans certains cas, le fournisseur peut également choisir de faire héberger le serveur Kaseya au sein de l’infrastructure du client. L’installation et le fonctionnement de l’application Kaseya Managed Services Edition sont identiques quel que soit le lieu d’hébergement du serveur Kaseya.

Kaseya simplifie la fourniture de services gérés. Toutes les interactions avec le système passent par une interface Web. L’Agent Kaseya envoie des rapports au Serveur Kaseya qui dispose ainsi de toutes les informations du côté client. L’administration a une vue globale des réseaux du client, y compris ses serveurs, postes de travail, utilisateurs distants et périphériques de l’infrastructure réseau. Il peut donc intervenir sur tout ou partie de ces systèmes.

L’architecture Kaseya

Grâce à son architecture distribuée solide, Kaseya Edition offre une flexibilité, évolutivité, redondance et fiabilité optimales. Les administrateurs peuvent résoudre les problèmes les plus divers, qu’il s’agisse de la simple installation et mise à niveau d’un système ou de situations d’urgence complexes, en opérant à distance, d’une manière transparente, efficace et économique.

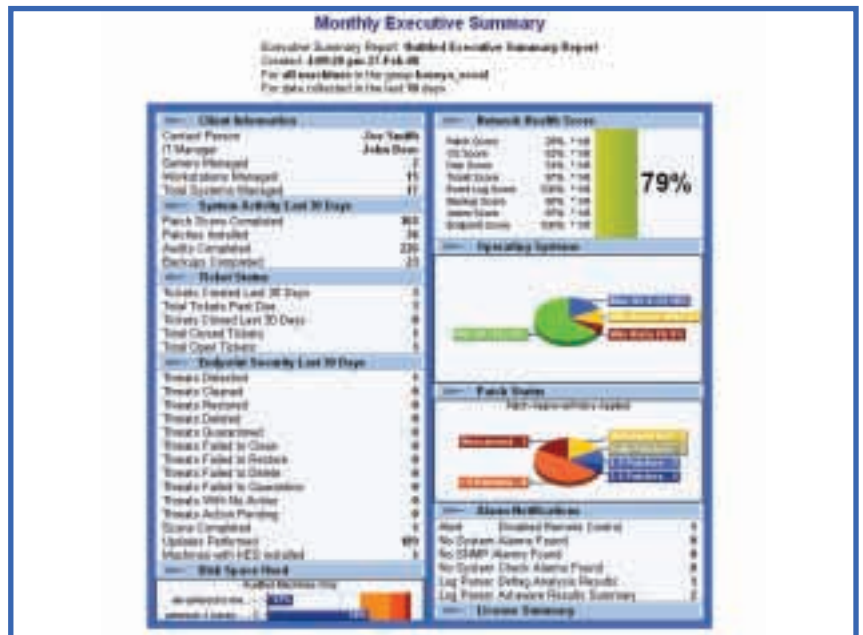
Le modèle Web choisi par Kaseya permet aux fournisseurs de services gérés d’automatiser et de compiler la fourniture des services de gestion et d’établir une base de connaissances intégrant les problèmes et solutions antérieurs. La solution Kaseya, alliée à la propre expertise de chaque fournisseur de services gérés, permet d’offrir aux moyennes entreprises une structure positive et personnalisée tout en réduisant les risques et les difficultés liés au déploiement de nouveaux services.

Kaseya Edition est un système complet, intégré et extensible. Il redéfinit la fourniture de services gérés grâce à une forme innovante de gestion des postes distants. La solution Kaseya procure une plate-forme distribuée de services gérés, supervisée par un administrateur, évolutive et flexible pour un coût abordable. Elle permet aux fournisseurs de services gérés de mieux servir leurs clients des entreprises de taille moyenne tout en augmentant leurs marges de rentabilité.

L’architecture de Kaseya est simple, flexible et fiable. Grâce à son interface Web simple et facile à maîtriser, les administrateurs sont rapidement opérationnels et gèrent les machines distantes en quelques minutes.

MSP Business Transformation

emPower est un ensemble complet de ressources conçues pour garantir la réussite de la mise en application de la plate-forme d’automatisation informatique de Kaseya. En vous formant aux produits et aux processus commerciaux, en vous fournissant des modèles et outils de valeur et en vous proposant des options de services externalisés, Kaseya vous donne le pouvoir d’aller au-delà des attentes et de devenir un fournisseur de services gérés couronné de succès.



Le sommaire de gestion de Kaseya vous permet de démontrer de manière facile et efficace la valeur de vos services gérés.

Configuration requise pour l’agent Kaseya

- Processeur Pentium de 333 MHz ou plus
- 128 Mo de RAM
- 30 Mo d’espace disque disponible
- Carte réseau (NIC) ou modem
- Microsoft Windows 98, Me, NT 4.0, 2000, XP, Vista, Server 2003
- Macintosh OSX version 10.3.9 ou supérieure, éditions Intel et PowerPC
- Port sortant TCP/IP 5721
- Pas de ports entrants

Configuration minimale requise pour le serveur Kaseya

- Monoprocresseur (1 GHz, bus frontal de 160 MHz, cache de 1 Mo)
- 1 Go de RAM
- Disque dur de 40 Go
- Microsoft Windows Server 2003
- Microsoft Internet Information Server (IIS), version 5 ou supérieure
- Microsoft SQL Server 2005 (ou 2000) ou SQL 2005 Express Edition (inclus dans le téléchargement standard)
- Installation impossible sur un serveur équipé de Microsoft Exchange
- Carte réseau (NIC) de 100 Mbit/s
- Connexion Internet via modem ADSL ou câble
- Ports ouverts TCP/IP : 80 entrants et sortants, 5721 entrant

À propos de Kaseya

Kaseya est un fournisseur international de logiciels d’automatisation informatique pour les fournisseurs de solutions informatiques et les sociétés informatiques des secteurs public et privé. La plate-forme d’automatisation informatique de Kaseya permet aux professionnels de l’informatique de surveiller, gérer et mettre à jour en mode proactif leurs infrastructures informatiques distribuées, à distance, avec facilité et efficacité, au moyen d’une plate-forme Web intégrée. La technologie de Kaseya est proposée sous licence à plus de trois millions de machines dans le monde.

Pour un essai gratuit de 30 jours, consultez la page

www.kaseya.com/download.

Pour contacter Kaseya : www.kaseya.com Sales@kaseya.com