

Kaseya Professional Edition inclut les fonctions applicatives suivantes:

- Inventaires entièrement automatisés, récurrents et complets des matériels et des logiciels, avec audits
- Gestion entièrement automatisée des patches correctifs
- Gestion entièrement automatisée de l'état des utilisateurs (module complémentaire)
- Déploiement de logiciels et gestion de systèmes dans un contexte entièrement automatisé et programmé
- Gestion entièrement automatisée de l'alimentation
- Support de plusieurs plates-formes (PC et Mac)
- Élaboration de scripts, simple, efficace et complète
- Détection de réseaux locaux
- Surveillance des systèmes et alertes
- Surveillance proactive des événements Windows et alertes
- Intégration d'un centre d'assistance et de la gestion de dossiers d'incidents
- Commande à distance sécurisée
- Accès sécurisé pour FTP, forums de discussion et diffusion de messages
- Intégration d'une fonction de génération de rapports de gestion
- Sécurité des points finaux (module complémentaire)
- Sauvegarde et restauration après plantage (module complémentaire)
- Déploiement rapide et intégré
- Architecture puissante, flexible et évolutive

Les avantages sont les suivants:

- Meilleure optimisation des ressources
- Augmentation des performances tout en garantissant l'efficacité sur le plan énergétique
- Optimisation de la protection des données et de la continuation des activités
- Contribution à l'initiative "Green Computing" par le biais de la gestion automatisée de l'alimentation

Automatisation de la fourniture de services informatiques

En fournissant aux professionnels de l'informatique une vue complète et intégrée de leurs environnements à partir d'une console de gestion centralisée en ligne, la plate-forme d'automatisation informatique de Kaseya rationalise le processus de fourniture de services et assure sa cohérence et son évolutivité. En automatisant les tâches administratives essentielles et en gérant à distance les processus, les administrateurs de systèmes informatiques peuvent améliorer les performances et la disponibilité de ces systèmes et mettre en application des processus informatiques basés sur des pratiques d'excellence sans investissement important en matériel ou expertise.

Kaseya Professional Edition

Kaseya Professional Edition est l'application indispensable pour la gestion d'une infrastructure informatique complète. Grâce à son évolutivité et sa flexibilité maximales, les sociétés spécialisées dans les systèmes informatiques acquièrent la puissance nécessaire pour automatiser les tâches d'administration informatique afin d'augmenter la productivité de leur personnel et de l'entreprise dans son ensemble. Avec des fonctions innovantes comme la gestion des équipements et des patches correctifs ou la surveillance à distance, Kaseya permet aux entreprises d'automatiser les tâches informatiques journalières et d'améliorer ainsi la performance de leurs systèmes.

En gérant leurs environnements informatiques comme s'ils ne formaient qu'un seul tout, les professionnels de l'informatique peuvent établir les vulnérabilités du réseau, mettre à jour les logiciels et déployer immédiatement des patches de sécurité, sans être obligés de répéter des tâches administratives banales pour chaque client, ce qui leur permet de gagner du temps et le consacrer à des projets d'une plus grande proactivité.

Inventaire et audit des systèmes

Les fonctions de suivi des équipements informatiques permettent aux professionnels de l'informatique d'établir un inventaire précis de l'ensemble des matériels, périphériques, licences logicielles et mises à jour de sécurité sur le réseau.

Gestion des patches correctifs

Grâce à la technologie Kaseya de gestion automatisée des patches correctifs, les sociétés peuvent déployer les mises à jour des logiciels et les patches de sécurité de manière transparente et immédiate sur tout le réseau et peuvent donc bénéficier d'une stratégie de sécurité cohérente et d'une solide protection des données. Il est possible de programmer les mises à jour des logiciels sur une base régulière ou ponctuelle et de les déployer sur l'ensemble du réseau ou pour des départements, des emplacements physiques ou des utilisateurs spécifiquement désignés. La solution de Kaseya détermine automatiquement quels ordinateurs de bureau, ordinateurs portables et serveurs sont vulnérables ou doivent recevoir une mise à jour. Elle surveille en continu la conformité des patches au sein de l'entreprise. Par ailleurs, les mises à jour des logiciels sont réalisées de manière transparente sans affecter la performance de l'équipement de l'utilisateur final ou la disponibilité des systèmes.

Surveillance des systèmes et alertes

L'application Kaseya Professional Edition surveille automatiquement les systèmes, à partir d'un poste central, en notant les changements, la capacité des disques, les violations de protection, les performances et les temps d'immobilisation. En outre, elle détecte automatiquement tous les périphériques présents sur le réseau et alerte les administrateurs en cas d'ajout ou de retrait. Les administrateurs peuvent également surveiller facilement les journaux d'événements à partir d'une console de gestion centralisée afin de mieux analyser et résoudre les problèmes récurrents. En surveillant le journal des événements de Windows, les administrateurs peuvent identifier les problèmes avant qu'ils ne se concrétisent et réduire ainsi les risques d'immobilisation des équipements. Les fonctions de surveillance des systèmes et d'alerte font aussi gagner du temps aux sociétés en facilitant le diagnostic et la résolution des problèmes du réseau et des systèmes puisque des défaillances récurrentes peuvent se traduire par des réparations et des mises à niveau inutiles.

Application des politiques réseau

L'application des politiques réseau est plus facile que jamais avec Kaseya Professional Edition. Les administrateurs peuvent préserver la cohérence de leurs environnements informatiques et augmenter l'efficacité des mises à jour logicielles, de la gestion des patches et de la surveillance des processus de sécurité et des systèmes. Les sociétés peuvent gérer les politiques d'accès aux fichiers, applications et réseaux à partir d'un poste centralisé et intégrer les politiques aux listes d'inventaire des logiciels. Les administrateurs peuvent aussi suivre l'utilisation du réseau et des applications par département, emplacement, utilisateur ou station de travail, ce qui leur permet d'optimiser l'allocation des ressources pour être en parfaite adéquation avec les besoins de l'entreprise.

La technologie d'accès distant

Remote Control de Kaseya permet aux professionnels de l'informatique de fournir des services informatiques plus complets et efficaces à leur entreprise. Il est possible de prendre en charge à distance des tâches administratives simples et des problèmes d'assistance basiques. Les administrateurs peuvent accéder aux ordinateurs ou aux serveurs, quels que soient leurs emplacements, à partir d'une console en ligne sécurisée, sans infrastructure de gestion ou de logiciels supplémentaires. Cela se traduit par un temps d'immobilisation réduit et un meilleur temps de réponse pour la plupart des problèmes d'assistance.

La solution Kaseya est idéale pour les environnements informatiques distribués, en raison de sa compatibilité avec les pare-feu et de son exploitation de la technique de partage d'écran qui fonctionne avec les logiciels de sécurité existants et les politiques de réseau actuellement applicables. Avec cette technologie d'accès distant, l'utilisateur ne peut plus être la cible d'attaques HDM (Homme Du Milieu) et toutes les communications entre l'hôte et l'utilisateur sont cryptées.

Génération exhaustive de rapports

L'outil de génération de rapports intuitif permet aux administrateurs d'obtenir les informations dont ils ont besoin quand ils en ont besoin, ce qui améliore la productivité du personnel informatique et optimise les performances de la solution de gestion des systèmes.

Consultez et imprimez une liste complète de rapports, incluant:

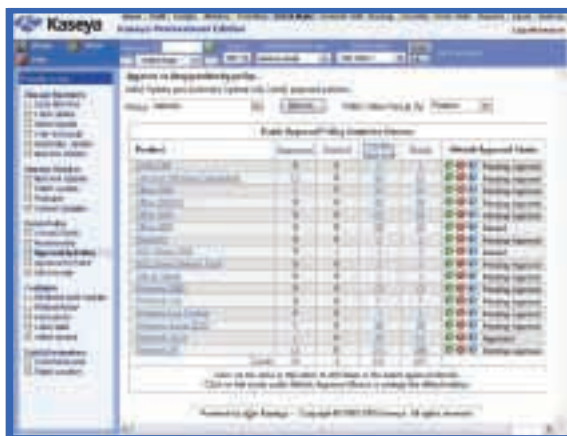
- Inventaire des matériels et logiciels
- Changements complets des ordinateurs
- Utilisation du disque
- Utilisation et respect des licences
- Utilisation du réseau et statistiques
- Historique des temps utilisables du serveur et des stations de travail
- Dossiers d'incidents du centre d'assistance
- Journaux et états des ordinateurs
- Patch de sécurité et statut de mise à jour
- Sauvegarde et restauration après plantage
- Détection antivirus/anti-logiciels espions

Les rapports peuvent être diffusés automatiquement par courrier électronique ou fournis à la demande. Les administrateurs ont également la possibilité de personnaliser les rapports et d'inclure des liens hypertexte pour un accès plus rapide. Les rapports enregistrés peuvent être archivés pour analyse ultérieure ou partagés entre les administrateurs ou le personnel.

Déploiement rapide et facile et administration flexible

Le déploiement est facile et rapide et ne requiert aucune expertise ou infrastructure supplémentaire. Il suffit aux administrateurs de gérer et de déployer le logiciel à partir d'une console en ligne centralisée. Le déploiement et la configuration sont automatiques et son déroulement est transparent pour les utilisateurs finals.

Kaseya Professional Edition offre de nombreuses options de sauvegarde et de restauration de données, ce qui permet aux entreprises de choisir la meilleure solution de protection de données pour leurs environnements sans souci de problèmes d'interopérabilité.



Met het Kaseya-framework kunt u alle functies automatiseren vanuit één beheerconsole. Zo kan het patchbeheerproces worden geautomatiseerd via het krachtige op beleid gebaseerde patchgoedkeurings-scherm van Kaseya. (vertaling??)

Configuration requise pour l'agent Kaseya

- Processeur Pentium de 333 MHz ou plus
- 128 Mo de RAM
- 30 Mo d'espace disque disponible
- Carte réseau (NIC) ou modem
- Microsoft Windows 98, Me, NT 4.0, 2000, XP, Vista, Server 2003
- Macintosh OSX version 10.3.9 ou supérieure, éditions Intel et PowerPC
- Port sortant TCP/IP 5721
- Pas de ports entrants

Configuration minimale requise pour le serveur Kaseya

- Monoprocasseur (1 GHz, bus frontal de 160 MHz, cache de 1 Mo)
- 1 Go de RAM
- Disque dur de 40 Go
- Microsoft Windows Server 2003
- Microsoft Internet Information Server (IIS), version 5 ou supérieure
- Microsoft SQL Server 2005 (ou 2000) ou SQL 2005 Express Edition (inclus dans le téléchargement standard)
- Installation impossible sur un serveur équipé de Microsoft Exchange
- Carte réseau (NIC) de 100 Mbit/s
- Connexion Internet via modem ADSL ou câble
- Ports ouverts TCP/IP : 80 entrants et sortants, 5721 entrant

À propos de Kaseya

Kaseya est un fournisseur international de logiciels d'automatisation informatique pour les fournisseurs de solutions informatiques et les sociétés informatiques des secteurs public et privé. La plate-forme d'automatisation informatique de Kaseya permet aux professionnels de l'informatique de surveiller, gérer et mettre à jour en mode proactif leurs infrastructures informatiques distribuées, à distance, avec facilité et efficacité, au moyen d'une plate-forme Web intégrée. La technologie de Kaseya est proposée sous licence à plus de trois millions de machines dans le monde.

Pour un essai gratuit de 30 jours, consultez la page www.kaseya.com/download.

Pour contacter Kaseya : www.kaseya.com Sales@kaseya.com