

Kaseya Endpoint Security – avantages

- Étend le potentiel de gains et l'offre de services des fournisseurs de services gérés
- Solution intégrée complète qui assure la protection de la sécurité des ordinateurs de bureau, des ordinateurs portables et des serveurs de fichiers
- Administration centralisée de l'ensemble des fonctions, incluant les mises à jour du déploiement et la programmation
- Coûts et exigences d'achat réduits pour le client
- Protection facile à utiliser – installez-la et oubliez-la
- Reconnu par toutes les grandes certifications antivirus (VB100%, ICSA, West Coast Labs Checkmark)
- Détection améliorée des virus basée sur de meilleures analyses heuristiques et des flux de données NTFS
- Moteur anti-logiciels espions unique, qui supprime automatiquement les menaces
- Protection en temps réel avec analyse lors de l'accès



“La possibilité de surveiller les alertes et l'état de sécurité au sein de l'interface de gestion globale est un élément essentiel pour notre activité et nous permet d'aider nos clients de manière plus efficace”, affirme Frank Hughes, vice-président de SecureMyCompany.

“La plate-forme de gestion informatique de Kaseya nous a permis de développer et de renforcer considérablement notre portefeuille de services et l'intégration KES est un ajout bienvenu aux fonctionnalités de Kaseya.”

Extension du processus de services gérés grâce à l'ajout d'une protection de la sécurité contrôlée de manière centralisée

KES, un module complémentaire puissant et éprouvé de la plate-forme d'automatisation informatique de Kaseya, optimise et étend le support au processus de distribution des services en incluant un composant de protection de la sécurité essentiel. En intégrant un système de détection des logiciels espions et des virus réactif aux dernières technologies proactives, les fournisseurs de services gérés sont en mesure de développer leur offre de services en proposant une protection efficace contre les programmes malveillants (protection contre les virus mais également contre les menaces inconnues).

Protection antivirus contre les virus, les vers et les chevaux de Troie

- **Analyse** et détecte les applicables exécutables ou les bibliothèques DLL non souhaitées au sein du système (il peut s'agir de logiciels espions, de logiciels publicitaires, etc.). En fonction du profil de sécurité, KES supprime ces programmes ou bloque l'accès à ces programmes.
- **Balaie le registre** du système afin de détecter les entrées suspectes, les fichiers Internet temporaires et les témoins de suivi, et traite les éléments potentiellement dangereux comme n'importe quelle autre infection.
- **Détecte** les virus informatiques par:
 - **Balayage** – balayage lors de l'accès et à la demande
 - **Analyse heuristique** – émulation dynamique des instructions d'un objet numérisé au sein d'un environnement informatique virtuel
 - **Détection générique** – détection des caractéristiques d'instruction du virus ou du groupe de virus
 - **Détection des virus connus** – recherche des chaînes de caractères caractéristiques d'un virus

Vérifications des virus à plusieurs niveaux:

- **Scanner de courriers électroniques**

Vérifie les courriers électroniques entrants et sortants à l'aide de plugiciels conçus pour les programmes de messagerie les plus fréquemment utilisés. Le scanner de courriers électroniques est un programme supplémentaire de surveillance des courriers électroniques, conçu pour les applications supportant les protocoles POP3/SMTP. Une fois détectés, les virus sont nettoyés ou mis en quarantaine. Certains clients de messagerie peuvent supporter les messages incluant un texte certifiant que l'absence de virus est garantie au niveau des courriers électroniques envoyés et reçus. En outre, pour un niveau de sécurité plus élevé lors du traitement de courriers électroniques, le filtre de pièces jointes peut être configuré en définissant les fichiers indésirables ou suspects.
- **Protection en temps réel**

Balaie les fichiers lors de la copie, de l'ouverture ou de l'enregistrement. Lorsque la protection en temps réel détecte un virus dans le fichier en cours d'accès, elle interrompt l'opération en cours d'exécution et bloque l'activation du virus. La protection en temps réel, chargée dans la mémoire de l'ordinateur lors du démarrage du système, assure également la protection vitale des zones système de l'ordinateur.
- **Analyses à la demande**

L'analyse est un élément essentiel de la fonctionnalité KES. Les analyses peuvent être exécutées à la demande ou programmées pour être effectuées régulièrement, à des heures pratiques. KES est fourni avec des profils de sécurité prédéfinis et permet de créer des profils client.
- **Anti-logiciels espions**

Le terme de logiciel espion est généralement utilisé pour définir un type de logiciels malveillants (logiciels qui recueillent les informations d'un ordinateur sans que l'utilisateur le sache ou ait donné son consentement). Certains logiciels espions peuvent également être délibérément installés et contiennent souvent des publicités, des fenêtres contextuelles ou différents types de

logiciels déplaçants. Dans l'idéal, il faut bloquer l'intrusion des logiciels espions et autres logiciels malveillants. Les sites Web au contenu potentiellement dangereux sont actuellement la source d'infection la plus fréquente. Les autres méthodes de transmission incluent les courriers électroniques ou la transmission par le biais de vers et de virus. La meilleure protection consiste à utiliser un scanner toujours activé en arrière-plan, tel qu'un composant KES Spyware de pointe. Il fonctionne comme un bouclier résident et analyse les applications en arrière-plan lors de l'exécution.

• Gestion centralisée

Des profils de sécurité gérés de manière centralisée sont définis et déployés au niveau des ordinateurs gérés à l'aide de l'interface de console Kaseya. Les profils permettent de définir des pratiques d'excellence grâce auxquelles les ordinateurs gérés restent fonctionnels, sans logiciels malveillants. Toutes les informations détectées sont enregistrées dans le système et disponibles dans le cadre du sommaire de gestion et du rapport de gestion détaillé.

• Déploiement automatisé

En tant que composant entièrement intégré de la plate-forme d'automatisation informatique de Kaseya, KES est configuré, déployé et géré à partir de la même interface Kaseya que celle déjà utilisée par les administrateurs pour gérer leurs environnements informatiques, ce qui rend la mise en application transparente et facile. Une fois déployé, le système est surveillé pour garantir que la protection est active et activée. Grâce aux pratiques proactives de Kaseya, les mises à jour sont traitées automatiquement, en fonction de la programmation définie, sans nécessiter l'intervention de l'utilisateur. La protection de la sécurité reste ainsi toujours opérationnelle et à jour. L'ensemble des activités et des informations détectées est enregistré et stocké dans la base de données de Kaseya. Ces données sont disponibles dans le cadre du sommaire de gestion et du rapport de gestion détaillé.

• Détection des virus

Le moteur d'analyse a reçu de nombreuses récompenses, celle du VB100% incluse, pour son excellent taux de détection des virus « dans la nature ». Son association unique de méthodes de détection propose une protection complète contre les virus, les vers et les chevaux de Troie.

• La technologie anti-logiciels espions de pointe

Détecte les logiciels espions, les logiciels publicitaires, les chevaux de Troie DLL, les enregistreurs de frappes, etc. Les logiciels malveillants cachés dans les flux de données, les archives ou le registre Windows sont également détectés.

• Protection complète lors de l'accès

Fournit une protection maximale en analysant tous les fichiers ouverts, exécutés ou enregistrés. Il bloque également l'ouverture ou l'exécution des fichiers infectés.

• Analyse intelligente flexible

Permet d'inclure/d'exclure des fichiers de l'analyse en fonction de leur extension et peut gérer les exceptions pour les programmes éventuellement non souhaités, tels que les logiciels publicitaires.

• Protection complète de la messagerie électronique

Vérifie chaque courrier électronique envoyé ou reçu, en assurant une protection complète contre les menaces transmises par courrier électronique. Supporte MS Outlook.

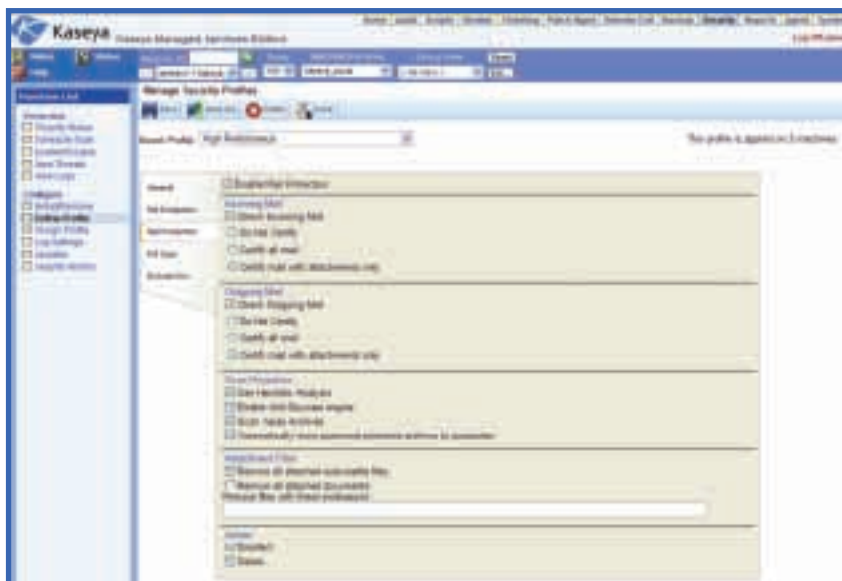
• Traitement automatique des menaces

Répare ou supprime automatiquement les fichiers infectés et autres menaces telles que les chevaux de Troie, les vers et les logiciels espions.

• Programmation puissante

Propose automatiquement des programmes quotidiens recommandés pour l'analyse et la mise à jour et vous permet de créer des événements à la programmation personnalisée.

La solution antivirus/anti-logiciels malveillants KES est basée sur la technologie AVG récompensée. AVG est une entreprise technologique puissante et respectée. Avec plus de 40 millions d'utilisateurs, AVG est reconnu sur le marché antivirus mondial et joue un rôle actif dans l'industrie des logiciels de sécurité. En 2005, AVG a été accepté au sein de l'Anti-Spyware Coalition (ASC), une organisation d'entreprises logicielles, d'universitaires et de groupes de



Kaseya Endpoint Security vous permet de développer votre offre de services en proposant une protection efficace contre les programmes malveillants et les menaces inconnues.

consommateurs qui travaillent ensemble dans la lutte contre les logiciels espions et autres menaces malveillantes.

Configuration requise pour l'agent Kaseya

- Processeur Pentium de 333 MHz ou plus
- 128 Mo de RAM
- 30 Mo d'espace disque disponible
- Carte réseau (NIC) ou modem
- Microsoft Windows 98, Me, NT 4.0, 2000, XP, Vista, Server 2003
- Macintosh OSX version 10.3.9 ou supérieure, éditions Intel et PowerPC
- Port sortant TCP/IP 5721
- Pas de ports entrants

Configuration minimale requise pour le serveur Kaseya

- Monoprocésseur (1 GHz, bus frontal de 160 MHz, cache de 1 Mo)
- 1 Go de RAM
- Disque dur de 40 Go
- Microsoft Windows Server 2003
- Microsoft Internet Information Server (IIS), version 5 ou supérieure
- Microsoft SQL Server 2005 (ou 2000) ou SQL 2005 Express Edition (inclus dans le téléchargement standard)
- Installation impossible sur un serveur équipé de Microsoft Exchange
- Carte réseau (NIC) de 100 Mbit/s
- Connexion Internet via modem ADSL ou câble
- Ports ouverts TCP/IP : 80 entrants et sortants, 5721 entrant

À propos de Kaseya

Kaseya est un fournisseur international de logiciels d'automatisation informatique pour les fournisseurs de solutions informatiques et les sociétés informatiques des secteurs public et privé. La plate-forme d'automatisation informatique de Kaseya permet aux professionnels de l'informatique de surveiller, gérer et mettre à jour en mode proactif leurs infrastructures informatiques distribuées, à distance, avec facilité et efficacité, au moyen d'une plate-forme Web intégrée. La technologie de Kaseya est proposée sous licence à plus de trois millions de machines dans le monde.

Pour un essai gratuit de 30 jours, consultez la page www.kaseya.com/download.

Pour contacter Kaseya : www.kaseya.com Sales@kaseya.com